

REGIONE EMILIA-ROMAGNA
 COMUNE DI FAENZA

PROVINCIA DI RAVENNA

PIANO PARTICOLAREGGIATO di iniziativa privata relativo alla scheda di PRG n. 174 AREA COLOMBARINA - SUB COMPARTO B2

NOVEMBRE 2021

Scala
 1:2000

Ubicazione: Via Piero della Francesca
 Dati catastali: Fogli 84 e 115

Pratiche edilizie precedenti:

Elaborato
 tavola numero
09

STANDARD URBANISTICI - STRALCI FUNZIONALI

Progettisti:

PROGETTAZIONE ARCHITETONICA
 ABA Arch. Alessandro Bucci
 n. iscrizione 253
 Ordine Architetti Ravenna
 via Severoli n.18 - 48018 Faenza (RA)
 Tel +39 0544 29237 Fax +39 0544 29261
 segreteria@abacollaboratori.it

PROGETTAZIONE RETE IDRICA/GAS E ILL. PUBBLICA
 energia Per. Ind. Cristiano Fabbi
 Per. Ind. Giuliano Rambelli
 Studio Associato Energia
 viale Marconi n. 30/3 - 48018 Faenza (RA)
 Tel +39 0546 668163 Fax +39 0546 68301
 energia@energia.it

PROGETTAZIONE RETI FOGNARIE E LAMINAZIONE
 Ing. Paolo Ruggieri

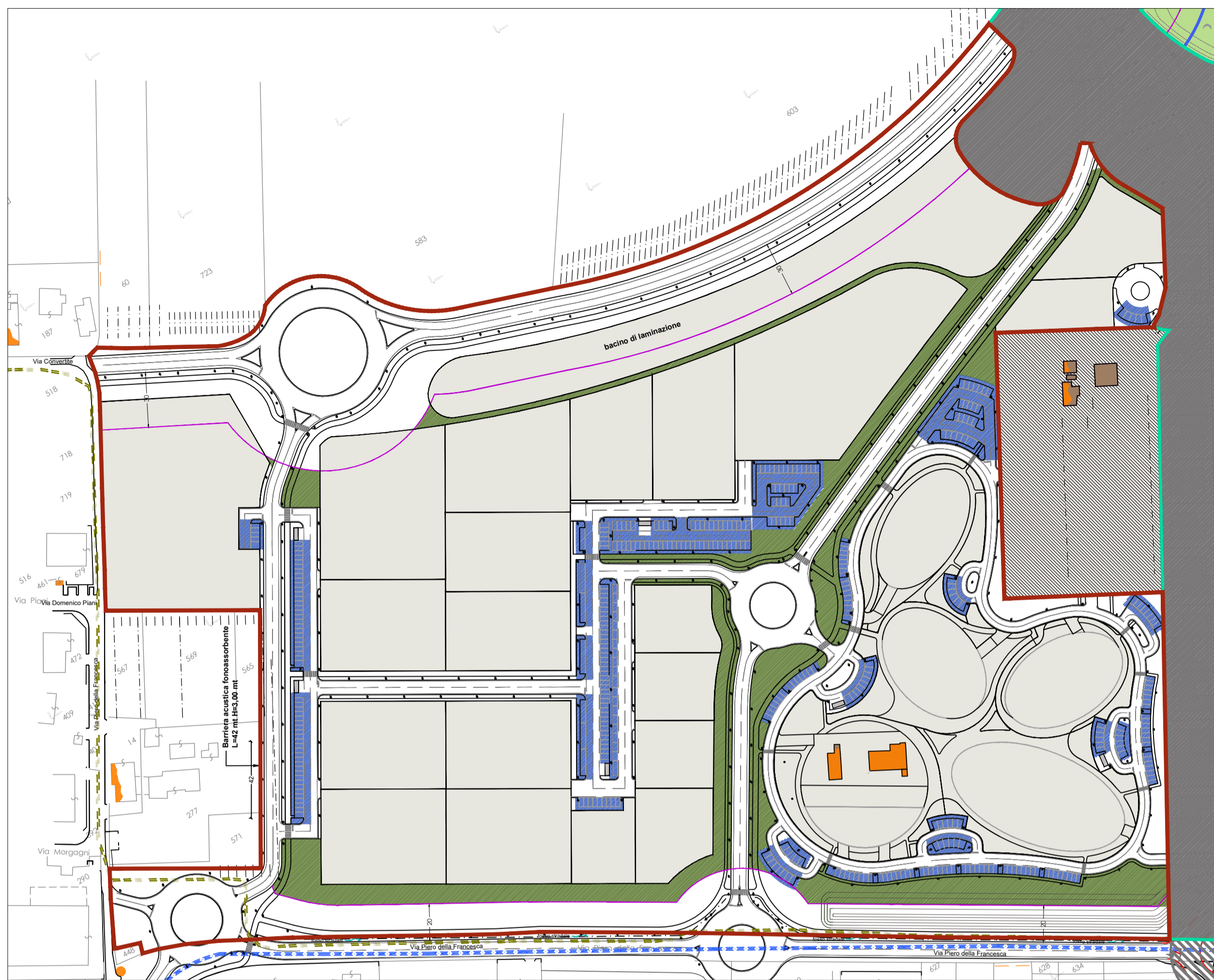
PROGETTAZIONE ACUSTICA E AMBIENTALE
 Ing. Franca Conti

PROGETTAZIONE GEOLOGICA
 Dott. Geol. Marabini Stefano

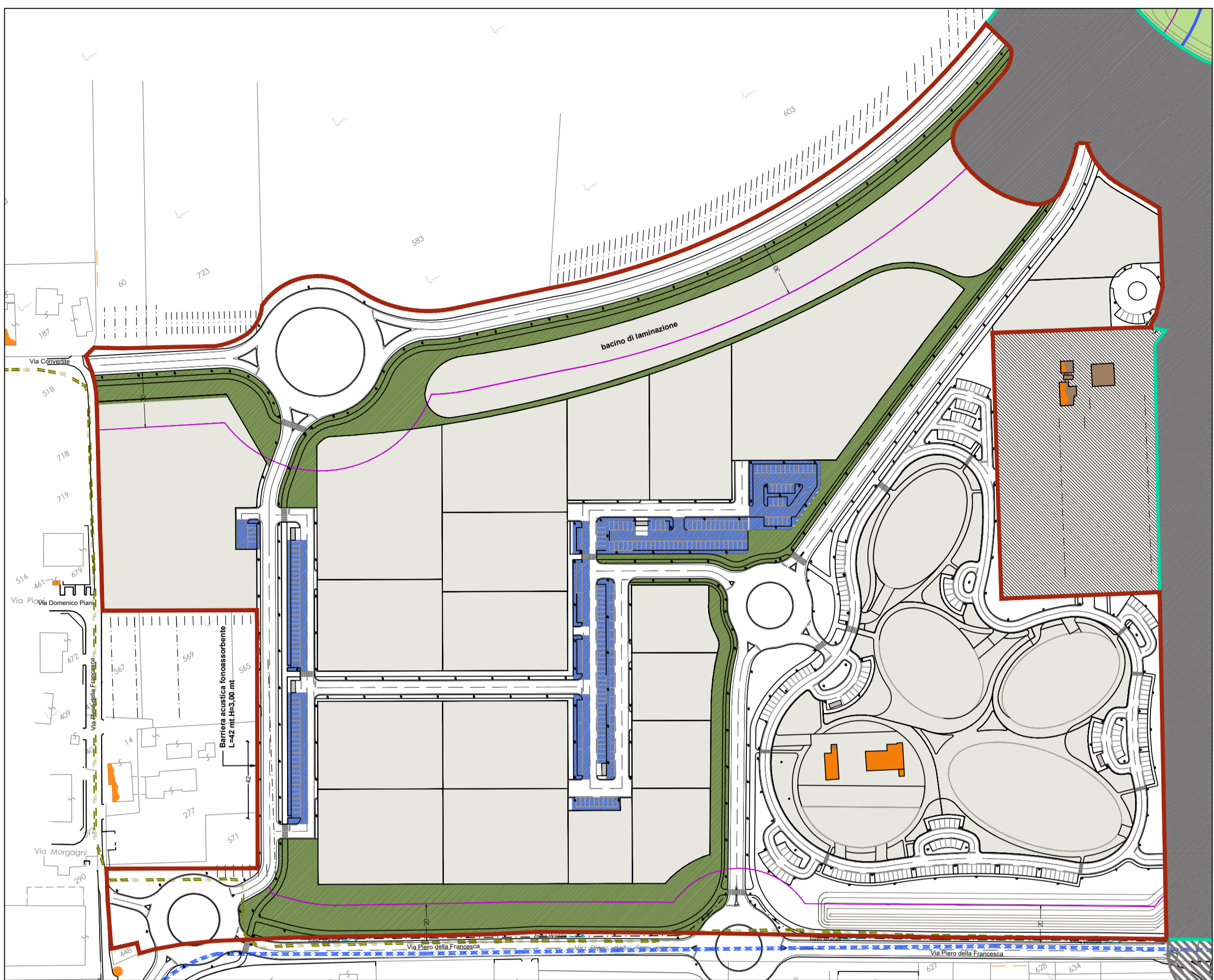
STUDIO DEL TRAFFICO
 Ing. Simona Longhi

Proprietà e committente
 Gea srl
 via del Rio n.400
 47522 Cesena (FC)

Firma dei tecnici ognuno per le proprie competenze



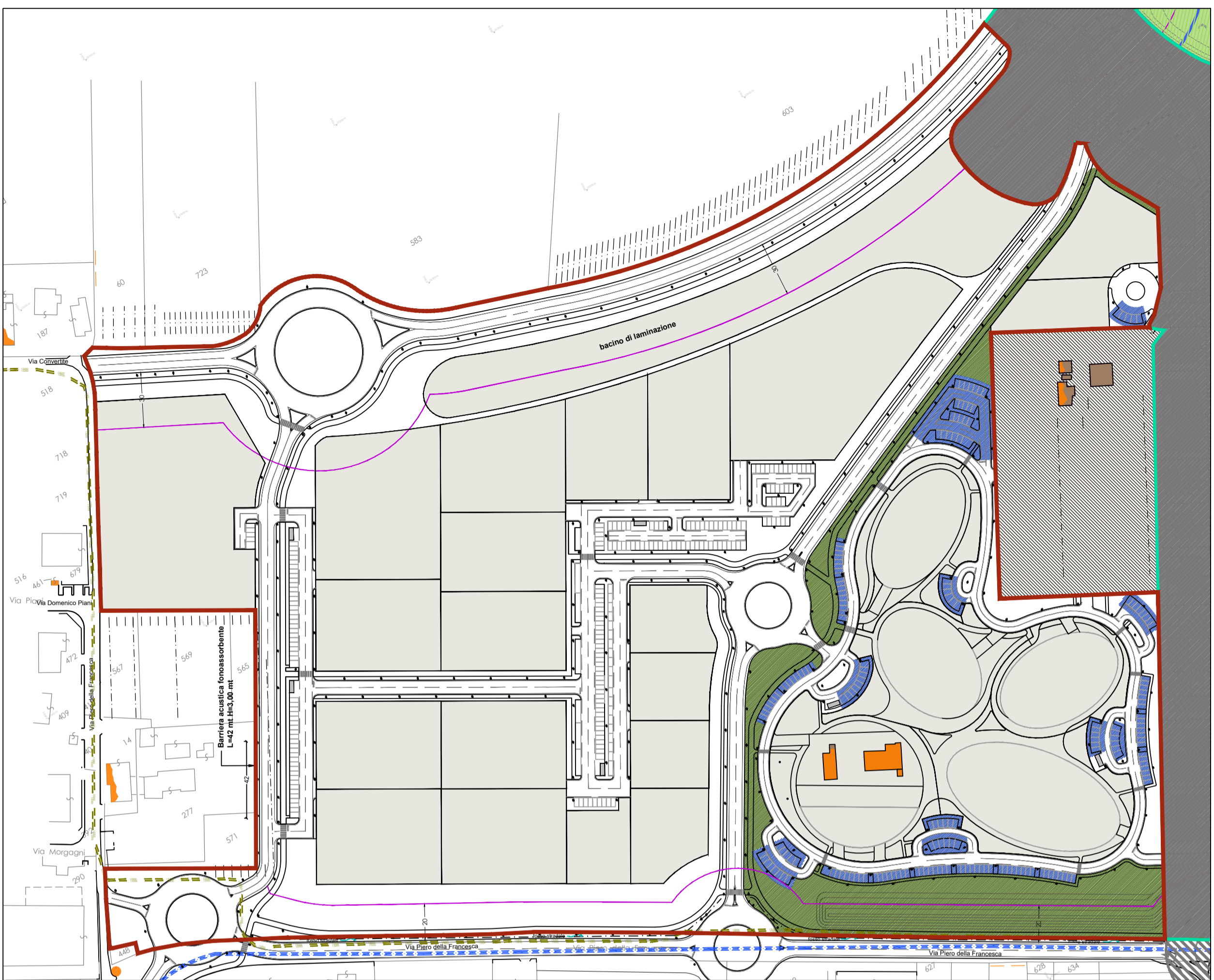
Parcheggi Pubblici e Verde Pubblico fuori fascia stradale



STRALCIO FUNZIONALE AUTONOMO B2a + 1 + 2

	FASCIA DI RISPETTO STRADALE
	STRALCIO FUNZIONALE B2a
	BLOCCO REALIZZATIVO 1
	BLOCCO REALIZZATIVO 2
	VERDE PUBBLICO
	PARCHEGGIO PUBBLICO
STANDARD PUBBLICO MINIMO DA CEDERE	
STER = 134.441 mq (99.348 mq (B2a) + 32.770 mq (1) + 2.323 mq (2))	
15% della STER = 20.166 mq di cui	
	10% VERDE = 13.444 mq
	5% PARCHEGGI = 6.722 mq
STANDARD EFFETTIVAMENTE CEDUTO	
	VERDE 22.325 mq
di cui 9.211 mq fuori dalla fascia di rispetto stradale	
e 13.114 mq all'interno della fascia di rispetto stradale	
	PARCHEGGI 6.985 mq
TOTALE	29.310 mq
VERIFICA	
-	VERDE 22.325 mq > 13.444 mq (esubero di 8.881 mq)
-	PARCHEGGI 6.985 mq > 6.722 mq (esubero di 263 mq)

Ipotesi Attuazione
 Stralcio Funzionale
 B2a + Blocchi
 realizzativi 1 + 2



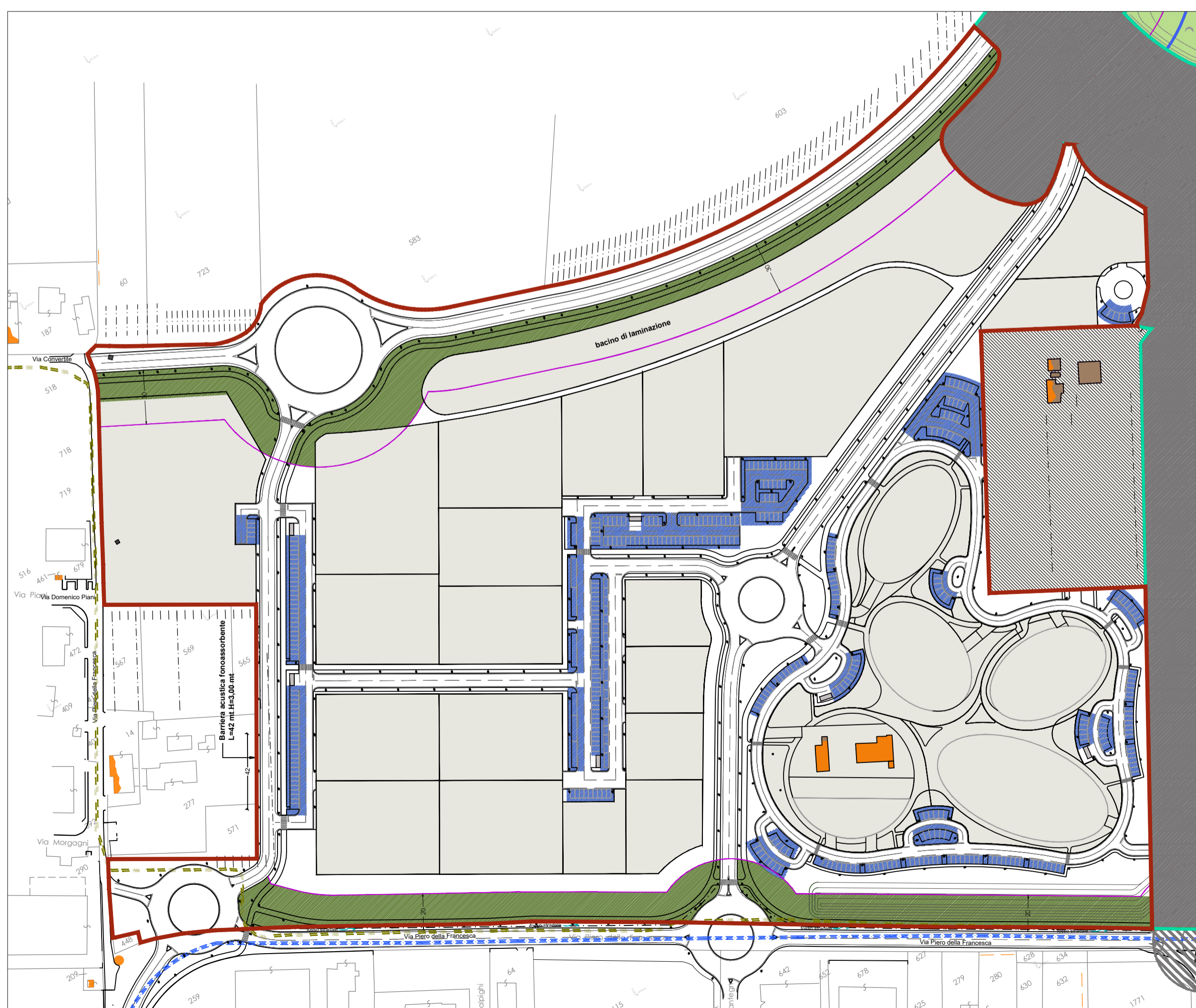
STRALCIO FUNZIONALE AUTONOMO B2b + 1 + 2

	FASCIA DI RISPETTO STRADALE
	STRALCIO FUNZIONALE B2b
	BLOCCO REALIZZATIVO 1
	BLOCCO REALIZZATIVO 2
	VERDE PUBBLICO
	PARCHEGGIO PUBBLICO
STANDARD PUBBLICO MINIMO DA CEDERE	
STER = 95.308 mq (60.215 mq (B2b) + 32.770 mq (1) + 2.323 mq (2))	
15% della STER = 14.296 mq di cui	
	10% VERDE = 9.531 mq
	5% PARCHEGGI = 4.765 mq
STANDARD RESIDENZA	
Volume 74.839 mc x 30/100 = 22.452 mq di cui	
19.458 mq di VERDE (26%)	
2.994 mq di PARCHEGGIO (4%)	
STANDARD EFFETTIVAMENTE CEDUTO	
	VERDE 11.802 mq
di cui 7.607 mq fuori dalla fascia di rispetto stradale	
e 4.195 mq all'interno della fascia di rispetto stradale	
	PARCHEGGI 4.975 mq
TOTALE	16.777 mq
VERIFICA	
-	VERDE 11.802 mq < 19.458 mq (mancano 7.656 mq)
Esubero verde sub comparti B1 + A = 20.515 mq (44.386 mq - 23.871 mq)	
di cui 13.321 mq fuori fascia di rispetto stradale (23.205 mq - 9.884 mq)	
VERDE 11.802 mq + 20.515 mq = 32.317 mq > 19.458 mq (rimane ancora un esubero di 12.859 mq)	
di cui 7.607 mq + 13.321 mq = 20.928 mq > 19.458 mq fuori fascia di rispetto stradale (rimane ancora un esubero di 1.470 mq)	
-	PARCHEGGI 4.975 mq > 4.765 mq (esubero di 210 mq)

Ipotesi Attuazione
 Stralcio Funzionale
 B2b + Blocchi
 realizzativi 1 + 2



Stralci funzionali (B2a - B2b) e Blocchi realizzativi (1 - 2)



Parcheggi Pubblici e Verde Pubblico in fascia stradale